

burster

THE MEASUREMENT SOLUTION

WENN ES UM PRÄZISION GEHT

burster entwickelt und produziert Sensoren, Kalibriergeräte, Präzisionsmessgeräte und Messsysteme zur Sensorsignalverarbeitung für Kunden auf der ganzen Welt.





WELTWEIT IN
55
LÄNDERN
VERTRETEN

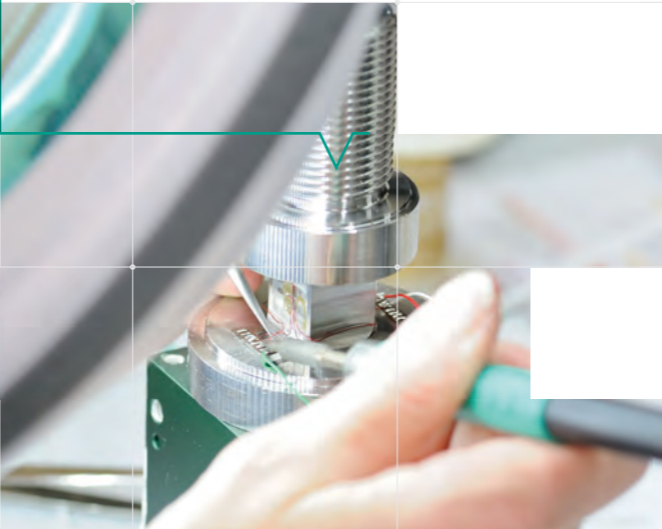
burster ist der Spezialist für Entwicklung, Herstellung und Vertrieb von Mess- und Prüfgeräten, Sensoren und Messsystemen sowie Kalibrierdienstleistungen. Seit 1961 setzt burster Maßstäbe in Präzision, Qualität und Flexibilität. Das macht das baden-württembergische Mittelstandsunternehmen zu einem der weltweit wichtigsten Anbieter von Systemen zur Sensordatenverarbeitung und Prozessüberwachung.

Weltweit beliefert burster mehr als 8000 Kunden aus Industrie, Forschung und Entwicklung. Wir sind Partner für den Maschinen- und Anlagenbau in der Automation, im Automobilbau mit Zulieferindustrie, in der Elektrotechnik, Chemiebranche und E-Mobilität, aber auch in vielen anderen Branchen und Zukunfts- oder Nischenmärkten wie z. B. Medizintechnik, Biotechnologie und Robotik.

burster COMPANY

MESSTECHNISCH DIE LÖSUNG

HIGHTECH AUS STARKER HAND



>
8000
KUNDEN

150
MITARBEITER/INNEN
IN DEUTSCHLAND
UND 30 IM
AUSLAND



AUS
GERNSBACH
IM
SCHWARZWALD

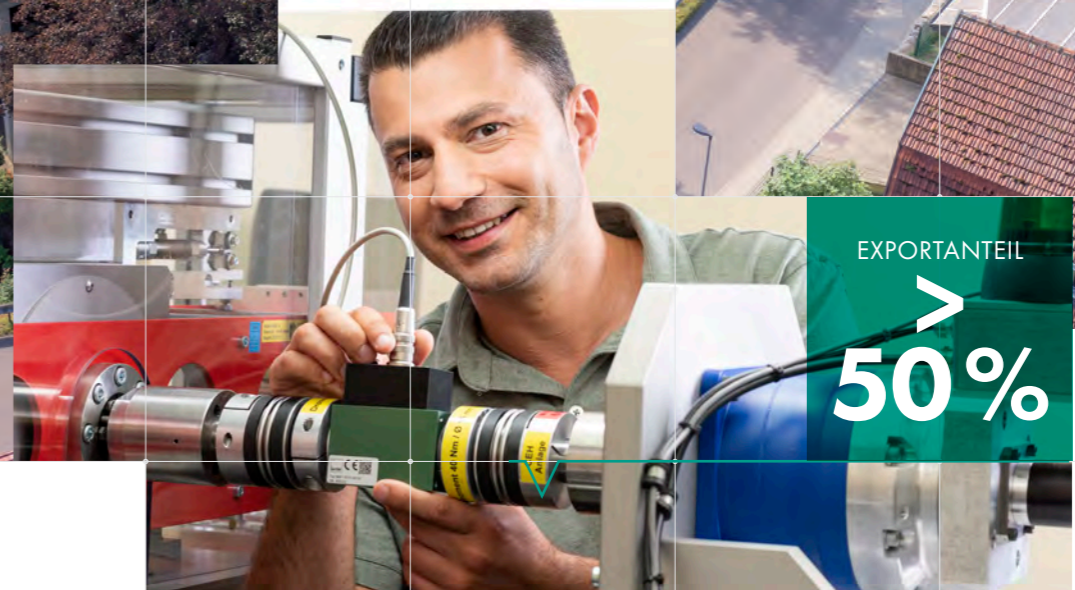
GRÜNDUNGSJAHR
1961



„Seit über 60 Jahren steht **burster** für persönliches Engagement und konsequente Qualitätsfokussierung in der Sensorik und Messtechnik. Weltweit unterstützen wir unsere Kunden in nahezu allen Industriezweigen bei der Entwicklung und Umsetzung von innovativen Lösungen für mehr Nachhaltigkeit und Zukunftssicherheit.“



EXPORTANTEIL
>
50%



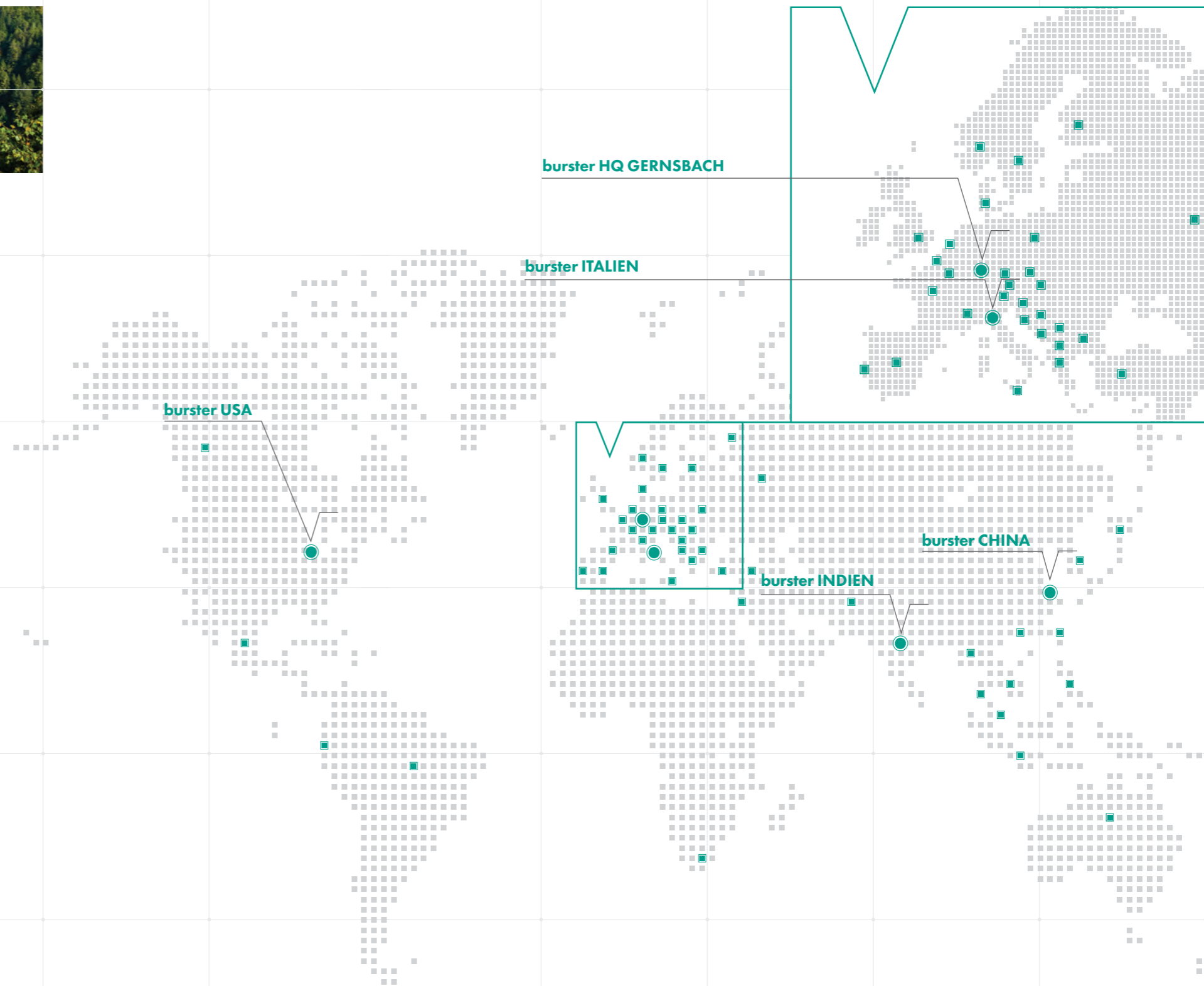


burster HQ:
SCHWARZWALD/DEUTSCHLAND

AUS DEM SCHWARZWALD IN DIE GANZE WELT

MESSTECHNIK UND SERVICE RUND UM DEN GLOBUS

burster Produkte sind mit einem Exportanteil von mehr als 50% weltweit im Einsatz. Wir arbeiten in einem internationalen Netzwerk und sind in 55 Industrienationen auf allen Kontinenten vertreten. Gemeinsam mit unseren Niederlassungen und Vertretungen sorgen wir für einen reibungslosen Waren- und Informationsfluss und eine kompetente Betreuung von Industriekunden mit internationalen Standorten. So steht burster für Qualitätsstandards „Made in Germany“ und sorgt weltweit für sichere Produktionsabläufe.



burster INTERNATIONAL

burster NIEDERLASSUNGEN:
ITALIEN



USA



INDIEN



CHINA



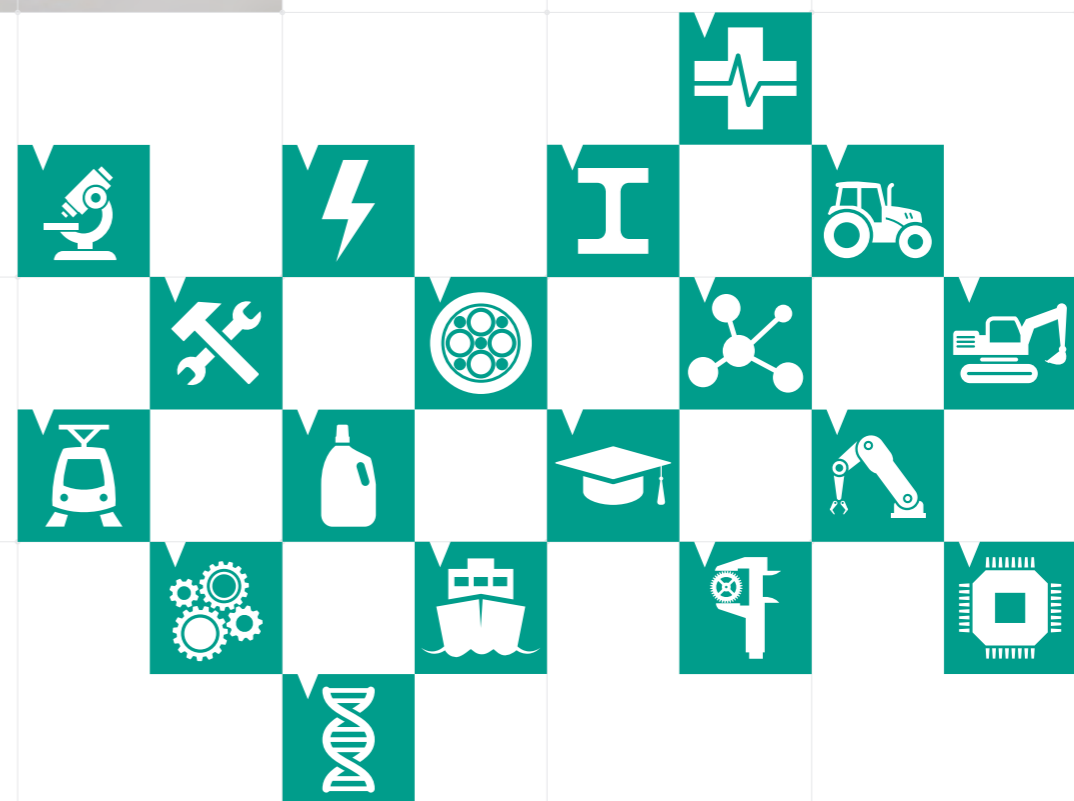


FÜR DIE INDUSTRIE GEMACHT – IN ALLEN BRANCHEN ZUHAUSE

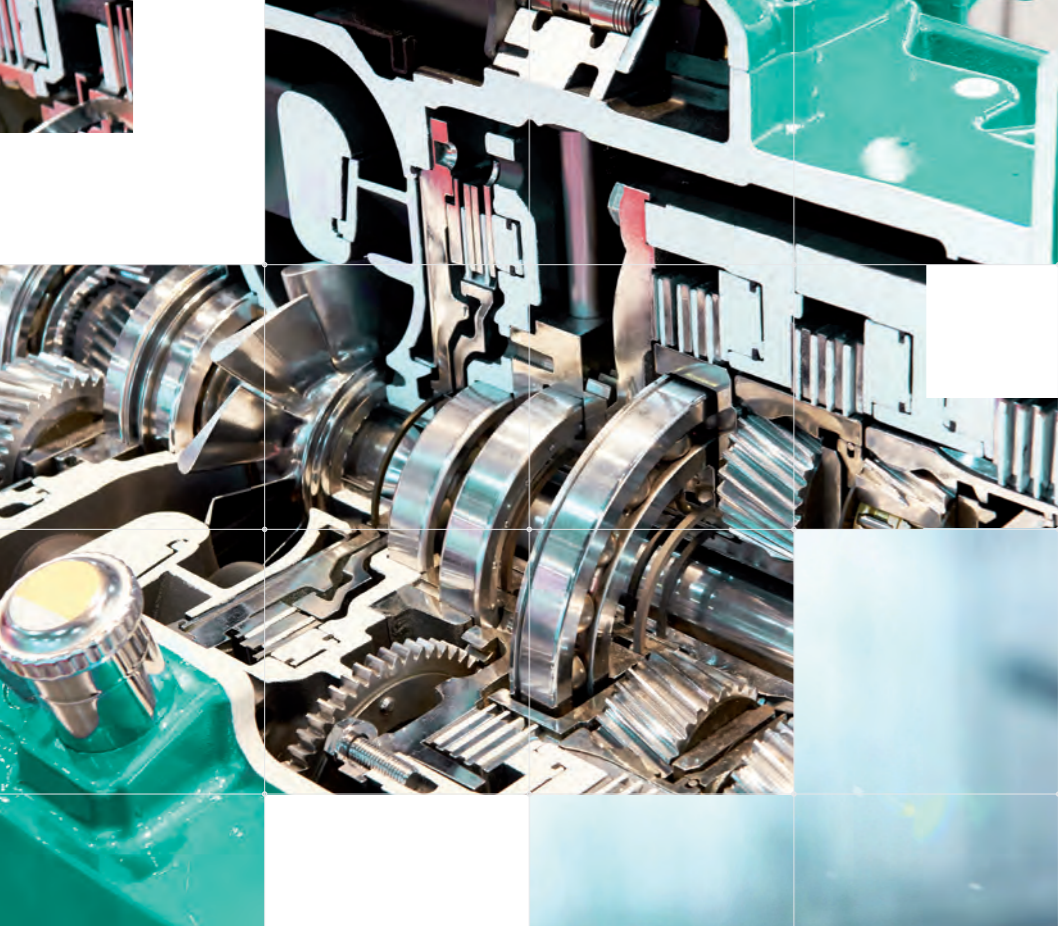
IHRE ANFORDERUNGEN SIND UNSERE KOMPETENZ

Unsere langjährige Erfahrung in der Herstellung und im Vertrieb messtechnischer Sensoren und Geräte wird ergänzt von einem tiefen Verständnis der Anforderungen unterschiedlicher Branchen und ihrer jeweiligen Messaufgaben. Die messtechnischen Einzelkomponenten und Systemlösungen von burster finden Einsatz in zahlreichen Industriezweigen auf allen Kontinenten. Uns vertrauen Kunden aus den Bereichen Automotive, Antriebstechnik und Maschinenbau und darüber hinaus aus Zukunftsmärkten wie E-Mobility, Green Energy, Medizintechnik, Biotechnologie und Luft- und Raumfahrt. Damit steht burster für kundenorientierte Innovationen, breite Applikationserfahrung und umfassenden Service.

Alle Informationen über Applikationen und Branchenlösungen finden Sie online auf burster.de



BRANCHEN

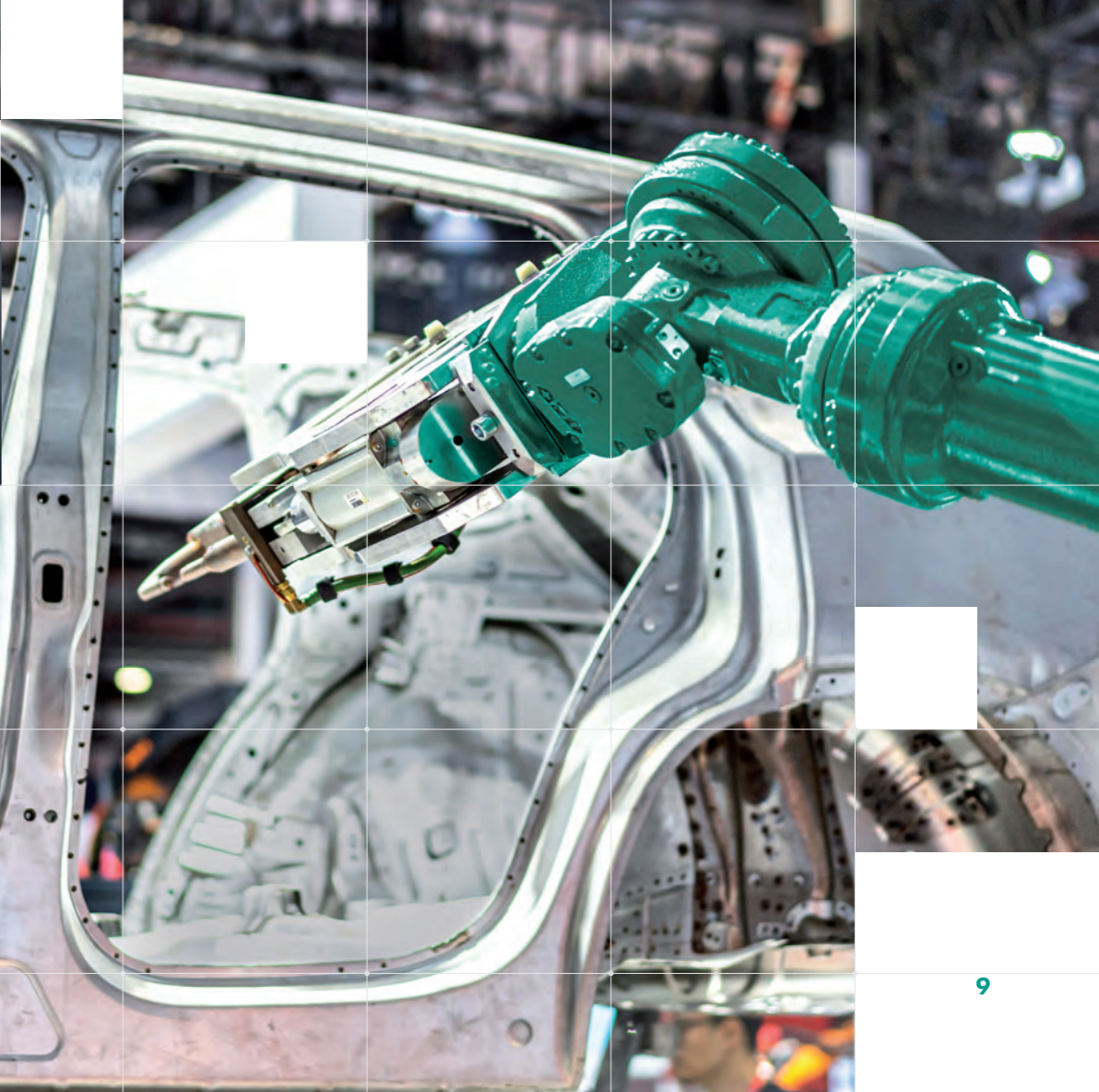


Eine Vielzahl von Branchen vertraut auf burster Produkte. Wir sind besonders stark im Mittelstand vertreten, wo unsere Lösungen praktisch in jedem Wirtschaftszweig Einsatz finden. Bestens etabliert sind wir in Schlüsselbranchen mit weltweiter Relevanz, wie z. B. Automotive, Antriebstechnologie und Maschinenbau, die für Wirtschaftswachstum und als Basis für zukünftige Entwicklungen stehen. Gerade hier müssen Produkte rauen Produktionsbedingungen und einer rasanten Innovationsgeschwindigkeit standhalten. Um langlebige und zuverlässige Lösungen zu schaffen, beweist burster regelmäßig Pioniergeist.

Wir bieten vielen tausend Kunden Sensoren und Messgeräte von höchster Langlebigkeit und Robustheit, die oft jahrzehntelang im industriellen Einsatz sind.

Unser Produktportfolio steht für Kontinuität und Konstanz und definiert über viele Entwicklungsgenerationen hinweg die Marktstandards. Seit der Firmengründung arbeitet burster eng mit diesen Schlüsselindustrien zusammen und begleitet den Fortschritt auf Augenhöhe.

SCHLÜSSELINDUSTRIEN



GEMEINSAMES WACHSTUM ALS BASIS DES ERFOLGS

ZUVERLÄSSIGKEIT DURCH KONTINUITÄT UND KONSTANZ

WEIL FORTSCHRITT VISIONEN BRAUCHT

WELTWEITE STANDARDS MIT ZUKUNFTSSICHERHEIT



Visionäre Entwicklungen und ein verantwortungsvoller Umgang mit Ressourcen spielen in den Industrien der Zukunft eine Schlüsselrolle. burster Produkte ermöglichen anpassungsfähige Lösungen und helfen diesen Branchen, wie z. B. Raumfahrt, Medizintechnik und Green Energy, den Anforderungen an Geschwindigkeit, Präzision und Vernetzung gerecht zu werden. So unterstützen wir mit forschungsgetriebenen Lösungen eine Energie- und Mobilitätswende und damit die Zukunftssicherheit dieser Industrien.

Unser Sortiment steht für weltweit integrierbare und vernetzbare Komponenten und stellt die Kommunikationsfähigkeit über gängige Schnittstellen sicher.

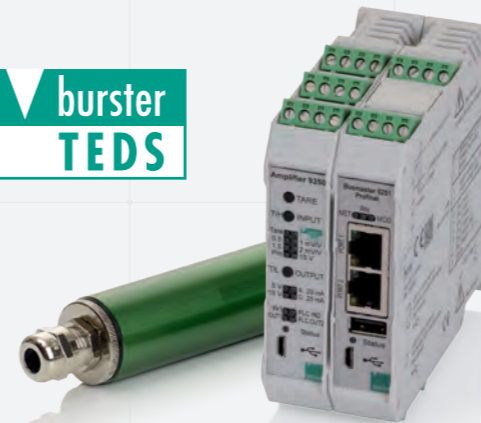
Für unsere Kunden bedeutet das mehr Effizienz und ist die Grundlage für internationale Anforderungen in Zeiten der Globalisierung.

ZUKUNFTSINDUSTRIEN

burster
PRODUKTPORTFOLIO
 DIE GANZE WELT DER MESSTECHNIK



burster
TEDS



MESSEN

WANDELN &
 VERSTÄRKEN

EtherNet/IP

EtherCAT
 Technology Group

PROFI
 NET

PROFI
 BUS

ÜBERTRAGEN &
 KOMMUNIZIEREN



THE
 MEASUREMENT
 SOLUTION

KALIBRIEREN



AUSWERTEN &
 VISUALISIEREN

UNTERSTÜTZEN



SERVICE



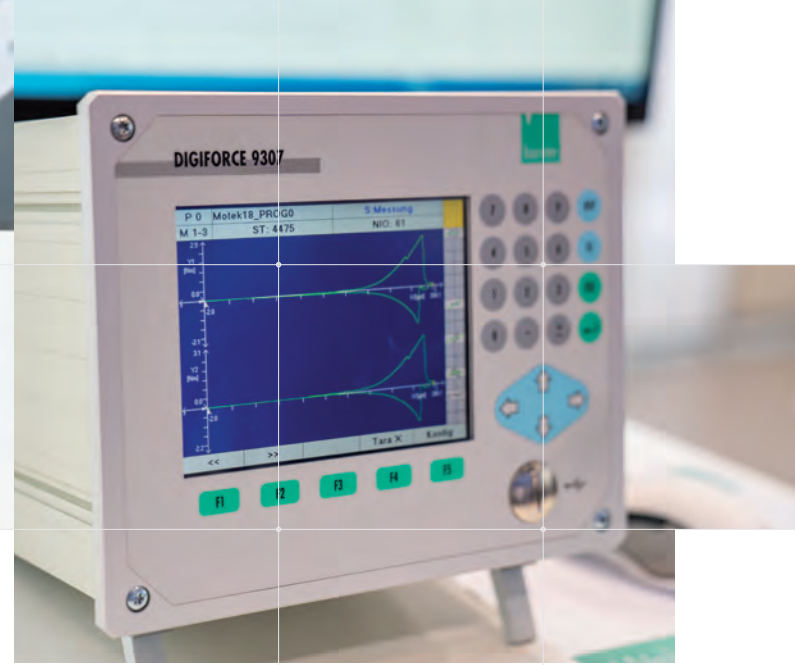
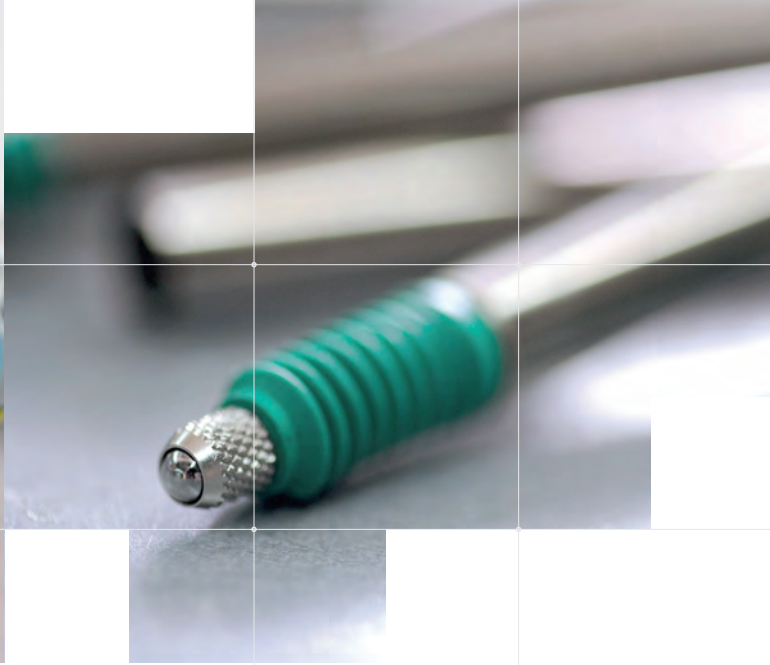
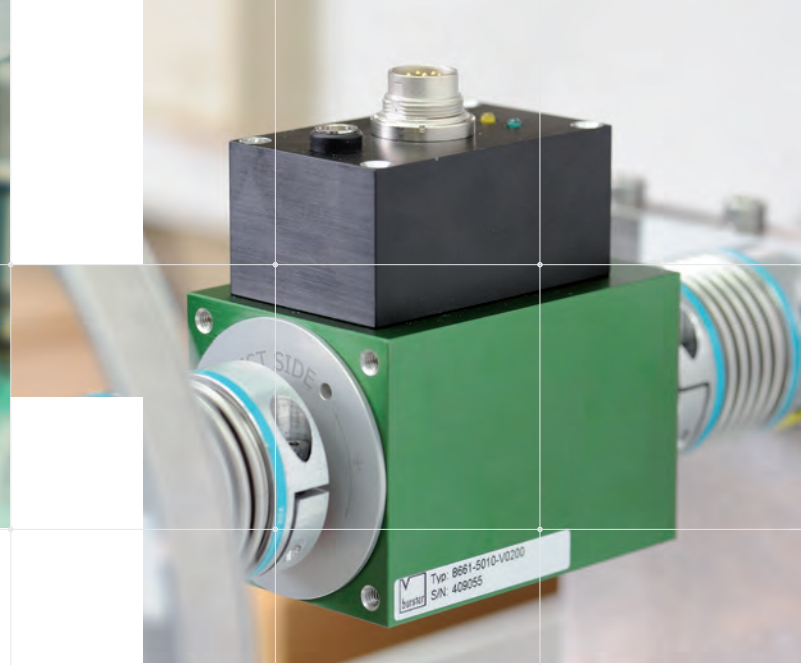
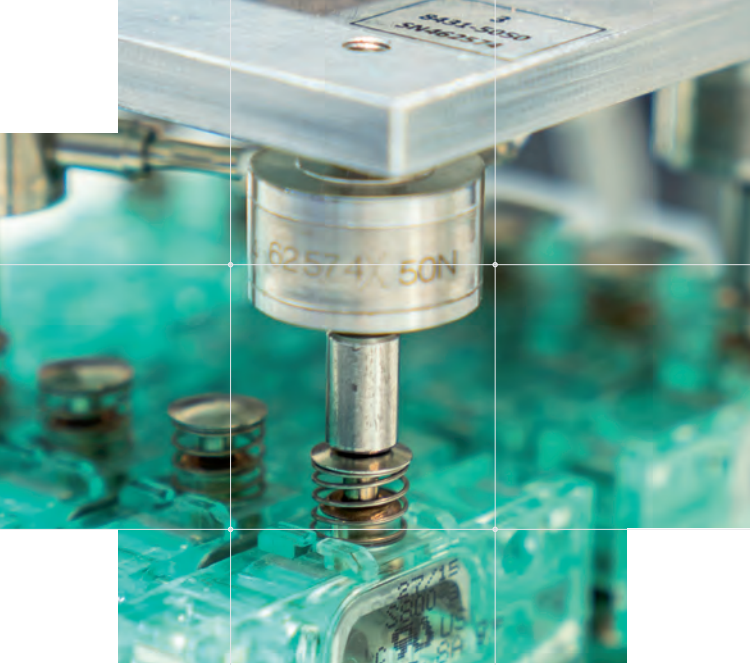
REPARATUR

INBETRIEB-
 NAHME



TUTORIALS





KRAFTSENSOREN

Miniatur-Kraftsensoren und Kraftsensoren in anwendungsgerechten Bauformen

KEYFACTS:

- Messbereiche von 0 ... 1 N bis 0 ... 1 MN
- Linearitätsabweichung ab 0,035 % v.E.
- Kleinster Durchmesser 10 mm
- Minimalste Bauhöhe 3,3 mm
- Schleppkettenfähiges Kabel
- Temperaturkompensierte Bereiche von -55 °C bis +200 °C
- Schutzklasse bis IP68

BENEFITS:

- Hohe Flexibilität und kundenspezifische Anpassungen dank eigener Fertigung
- Unempfindlichkeit bei Fremdkräften
- Diverse und kompakte Bauformen für Druck- und Zugkräfte
- Kalibrierung im hauseigenen Labor mit DAkKS-Akkreditierung
- Mit mechanischem, bidirektionalem Überlastschutz bis zum 10-fachen des Messbereichs
- Standard-Sensoren ab Lager lieferbar



DREHMOMENT-SENSOREN

Drehmomentmessung für nicht rotierende und rotierende Anwendungen

KEYFACTS:

- Messbereiche von 0 ... 0,01 N·m bis 0 ... 5000 N·m
- Linearitätsabweichung ab ≤ 0,05 % v.E.
- Optional mit Drehwinkel- und Drehzahlmessung
- Verschiedene Ausgangssignale oder Schnittstellen durch integrierte Verstärker
- Zwei-Bereichs-Varianten erhältlich
- Hohe Seitenlastunempfindlichkeit aufgrund von Stützlagern

BENEFITS:

- Große Variationsmöglichkeiten
- Kurze Lieferzeiten durch Baukastensystem
- Kalibrierung im hauseigenen Labor mit DAkKS-Akkreditierung
- burster TEDS
- Umfangreiches Zubehör



WEGSENSOREN

Potentiometrische, inkrementale und induktive Messung mechanischer Verschiebungen

KEYFACTS:

- Messbereiche von 0 ... 1 mm bis 0 ... 2000 mm
- Linearitätsabweichung bis 0,05 % v.E. oder Genauigkeit bis 1 µm bei inkremental
- Unterschiedliche Messverfahren: potentiometrisch, induktiv (DC/DC, LVDT), inkremental
- Auflösung bis 0,1 µm
- Direkt gekoppelt oder mit Rückstellfeder, diverse Bauformen
- Optional bis Schutzklasse IP68
- Integrierte Verstärker oder externe Module erhältlich
- Versorgung und Auswertung z. B. per USB direkt am PC

BENEFITS:

- Hohe Flexibilität und kundenspezifische Anpassungen dank eigener Fertigung
- Abgleich der Sensoren nach Kundenwunsch: z. B. 0 ... 10 V, ±5 V, 4 ... 20 mA
- Messketten mit anderen burster Geräten
- Kompatibel mit Messverstärker Typ 9250 und Feldbus-Controller Typ 9251 für Busanbindung, z. B. PROFINET



DRUCKSENSOREN

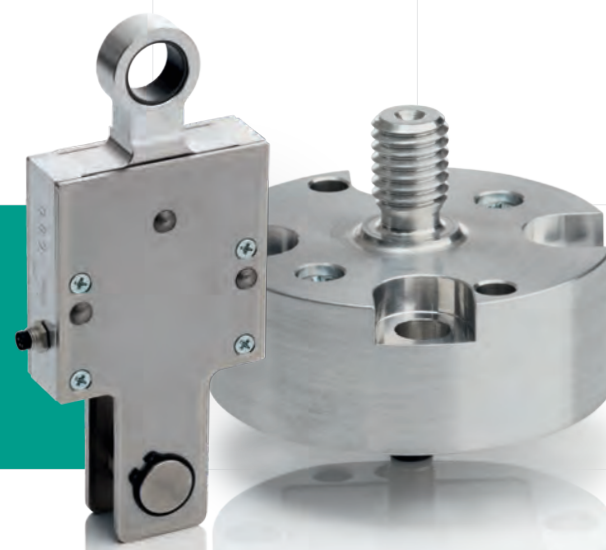
Universelle Sensoren zur Messung der Größe Druck

KEYFACTS:

- Messbereiche von 0 ... 35 mbar bis 0 ... 5000 bar
- Hohe Messgenauigkeit ab 0,05 % v.E.
- Absolutdruckmessung, Relativdruckmessung, Differenzdruckmessung
- Dynamische Messungen bei hohen Drücken
- Für flüssige und gasförmige Medien
- Integrierter Messverstärker möglich

BENEFITS:

- Temperaturbereich: -55 °C ... +200 °C
- Frontbündige Membran möglich
- Diverse Befestigungsgewinde und Abdichtungen
- Hoher Systemdruck bei Differenzdruckmessung



DIGIFORCE®

Prozessüberwachungsgeräte für Einpress-, Füge-, Niet- und Verstemprozesse

KEYFACTS:

- X/Y-Überwachung bis drei aktive Kanäle
- Hohe Messgenauigkeit ab 0,05 % v.E.
- bei 10 KHz Abtastrate
- Bewertungsergebnis innerhalb weniger Millisekunden
- PROFINET, PROFIBUS, EtherCAT, EtherNet/IP, SPS E/A
- Grafische Bewertung mit Hüllkurven, Fenstern, Schwellen, Trapezen und mathematischen Funktionen

BENEFITS:

- Flexible Integration in die kundenspezifische Prozessumgebung
- burster TEDS
- Multitalent für Ihre Qualitätssicherung
- Unterstützt alle wichtigen Sensortypen
- Über 25 Jahre Erfahrung in der X/Y-Prozesskontrolle und Qualitätssicherung



SENSOR-ELEKTRONIK

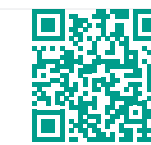
Hochgenaue, schnelle Vernetzung und Integration verschiedener Komponenten

KEYFACT:

- Messgenauigkeit bis zu 0,001 % v.E.
- Messgeschwindigkeiten bis zu 14,4 kHz
- 2/4/6-Leitertechnik für höchste Präzision
- Schutzart bis IP67
- PROFINET, PROFIBUS, EtherCAT oder EtherNet/IP
- Kraft-, Drehmoment-, Weg-, Drehwinkel- und Temperatursensoren anschließbar

BENEFITS:

- Höchste Genauigkeit und Messgeschwindigkeit
- Lösungen für Labor, mobilen und industriellen Einsatz mit AC- oder DC-Versorgung
- Ein- oder Mehrkanallösungen
- Skalierbar auf diverse physikalische Größen
- burster TEDS
- Digitalanzeiger, Verstärker- und Transmittermodule



KALIBRIER-MESSTECHNIK

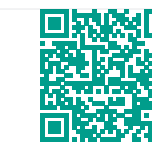
Messen und simulieren für Labor, Forschung und Kalibrierstellen

KEYFACTS:

- Messen und simulieren elektrischer Größen: Spannung, Strom, Widerstand, Thermoelemente, RTD, Frequenz, DMS
- Messgenauigkeit ab $\pm 0,001\%$ v.E.
- USB-, EtherNet-, RS232-Schnittstelle
- Kostenlose LabView-Treiber, SCPI-Befehlstabellen zur Automatisierung
- Software zur Auswertung und Protokollerstellung

BENEFITS:

- Multifunktionale Geräte für den mobilen oder stationären Einsatz
- Für Labor, Fertigung, Entwicklung, Service und Automatisierung
- Referenzmessketten mit burster Sensoren
- Verschiedene Messprogramme und Rampenfunktionen
- burster TEDS
- Kalibrierung im hauseigenen Labor mit DAkKS-Akkreditierung



WIDERSTANDS-MESSTECHNIK

Ohmmeter und Messequipment für elektrische Widerstände

KEYFACTS:

- Messbereiche von 1 nΩ ... 100 TΩ
- Messgenauigkeit bis $\leq 0,01\%$ v.M.
- Temperaturkompensation für alle Werkstoffe
- Thermospannungskompensation
- Sehr hohe Messgeschwindigkeit und kurze Bewertungszeiten

BENEFITS:

- 40 Jahre Erfahrung im Bereich Widerstandsmesstechnik
- Trockenkreismessungen nach DIN IEC 512
- Mehrkanalanwendungen und Kabelbrucherkennung
- Feldbuschnittstellen
- Vielfältiges Zubehör
- Kalibrierung im hauseigenen Labor mit DAkKS-Akkreditierung



KEINE STANDARDLÖSUNG PASSEND? – MySensor

Ihre kundenspezifische Lösung, wenn kein Standard-Sensor Ihren Anforderungen entspricht.

PRÄZISION MIT TRADITION

UNSERE MASSSTÄBE: PRÄZISION, QUALITÄT UND FLEXIBILITÄT

Seit 1961 produziert und entwickelt burster messtechnische Komponenten und Systeme mit höchsten Qualitätsanforderungen.

Heute ist burster einer der wichtigsten Anbieter von Präzisionsmessgeräten, Sensoren und Systemen zur Sensorsignalverarbeitung und hat mit zahlreichen Entwicklungen Maßstäbe und Marktstandards gesetzt. Viele tausend Kunden auf der ganzen Welt profitieren von unserer großen Expertise, Herstellerkompetenz, Innovationskraft und hervorragender internationaler Vernetzung. Besonders beim Thema Sicherheit oder komplexe Anwendungen ist burster eine feste Größe in der Messtechnik – ob auf der Erde, in der Luft oder im All.

MEHRWERT DURCH LÖSUNGS-KOMPETENZ UND PRAXISERFAHRUNG

HÖCHSTE STANDARDS FÜR EINEN DAUERHAFT REIBUNGSLOSEN BETRIEB

Um den höchsten Anforderungen im Produktionsalltag gerecht zu werden, brauchen unsere Kunden einen kompetenten und 100% verlässlichen Partner. Mit großem Know-how und jahrelanger Praxiserfahrung beraten und unterstützen wir Industrien bei allen Arten von Anwendungen auf Augenhöhe: von Integrationen und Kompatibilität mit Marktstandards bis hin zu komplexen Industrie 4.0-Anwendungen. Wie können wir Ihr zuverlässiger Partner werden?

burster BIETET IHNEN



Vertrauen und Zuverlässigkeit



Langjährige Applikationserfahrung



Flexibles und schnelles Handeln



Smarte und busfähige Lösungen mit Konstanz



Sicherheit und Innovation



Langlebigkeit und Qualität



1960



1961

Firmengründung: Mit einem Auto und einer Schreibmaschine als Startkapital beginnen Irmgard und Hubert Burster mit dem Vertrieb von Präzisionsmessgeräten.

1964

In Gernsbach wird die Firmenzentrale eröffnet, wo sie bis heute ihren Sitz hat.



Mit dem Messwertverstärker SEMMEG® begründet burster ein System für die modulare Sensorsignalerfassung und -verarbeitung.

1970

1971



Als Pionier der Messtechnik präsentiert burster mit dem DIGOMAT® 7601 das erste vollautomatische digitale Ohmmeter auf dem Weltmarkt.

1977

Akkreditiertes Kalibrierlaboratorium des DKD
Bestätigung als Kalibrierstelle des Deutschen Kalibrierdienstes (DKD) durch die Physikalisch-Technische Bundesanstalt (PTB)

1979



Der Bedarf an preisgünstigen Sensoren gibt den Startschuss für die Eigenfertigung von Sensoren auf Basis der DMS-Technologie.

1980

1981



Das erste Mikroprozessor-Gerät DIGISTANT® 4405 wird entwickelt: Der weltweit erste tragbare Kalibrator wurde in über 35 Jahren 5.000 mal verkauft.

1985

Nobelpreis für den Physiker Klaus von Klitzing: Die Präzisionsmesstechnik von burster kommt bei seiner Entdeckung des Quanten-Hall-Effektes zum Einsatz.

1990



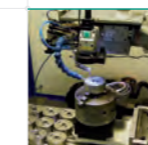
Zertifizierung nach der Qualitätsnorm ISO 9001: Schon früh wurde mit der Zertifizierung unser Anspruch an unsere Produktqualität bestätigt.

1996



Innovationsmeilenstein: Entwicklung des ersten busfähigen Drucksensors auf dem Weltmarkt

2000



Innovation in der Fertigung durch Laser-Schweiß- und Reinraumtechnik

Generationenwechsel: Nach 10 Jahren in der Firma übernimmt der Sohn des Gründers, Matthias Burster, die Unternehmensleitung.



ERSTER DREHMOMENTSSENSOR

2010

Fertigung des ersten Drehmomentsensors: Seither sukzessive Erweiterung des Produktportfolios



2015

Präzision trifft Geschwindigkeit: Weiterentwicklung des DIGIFORCE® als eines der vielseitigsten Auswerte- und Anzeigergeräte

2017

Aufbau der Serie MySensor als Sortiment kundenindividueller OEM-Lösungen

2019

Mit der Messgröße Drehmoment stärkt burster seine Kompetenz in der Kalibrierung und etabliert sich als eines der best-akkreditierten Labore in Deutschland.

2020

2021



Einführung RESISTOMAT®: Der neue busfähige Tempomacher für die hochpräzise Widerstandsmesstechnik in der Prozessautomation

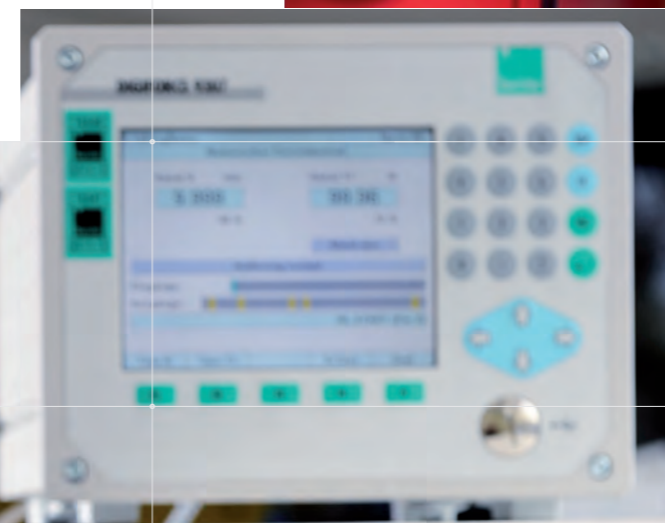
MASSGESCHNEIDERT KALIBRIERT

WIR KALIBRIEREN IHRE MESS- UND PRÜFMITTEL

burster unterstützt Kunden mit der individuellen Kalibrierung für die vielfältigen Anforderungen, die an verschiedene Qualitätssysteme in unterschiedlichen Branchen gestellt werden. Unsere Mitarbeiter/innen sind nicht nur Experten für die jeweiligen Produkte sondern kennen dank jahrelanger Erfahrung auch die Praxisanforderungen.

burster verfügt über eines der best-akkreditierten Kalibrierlabore deutschlandweit mit ISO 17025 und DAkkS-Zertifizierung für mechanische und elektrische Messgrößen. Durch unsere Akkreditierung wird die DAkkS-Kalibrierung höchsten Ansprüchen an Genauigkeit, Rückführbarkeit und internationaler Vergleichbarkeit gerecht. In unserem Kalibrierlabor garantieren wir Kalibrierungen unter konstanten Bedingungen und treffen rückführbare Aussagen zur Messunsicherheit.

Der burster Vor-Ort-Kalibrierservice minimiert Produktionsausfälle und Standzeiten und unterstützt bei der Umsetzung der Anforderungen der IATF. Spezialisiert ist burster auf die Kalibrierung und Justage von Kraftsensoren und Messsystemen direkt in und an der Anlage. Unsere mobile Kraftmesseinrichtung schafft die Voraussetzung, Ihre Kraftsensoren und Messsysteme zu kalibrieren.



burster KALIBRIERDIENSTLEISTUNGEN IM ÜBERBLICK:

- Drehmomentmessungen (Sensoren) von 0,05 N·m ... 5 kN·m
- Kraftmessungen von 0,5 N ... 1 MN
- Gleichspannung bis 200 V
- Gleichstromstärke (Stromquellen) bis 500 A
- Gleichstromstärke (Messgeräte) bis 100 A
- Gleichstromwiderstand 100 $\mu\Omega$... 1 M Ω
- Druckmessungen (Absolutdruck) von 0,1 bar ... 5000 bar
- Druckmessungen (Überdruck) bis 5000 bar
- Wegmessungen bis 1000 mm
- Temperaturmessungen von -190 °C ... +1000 °C
- DMS Simulation bis 50 mV/V

burster KALIBRIERUNG

KOMPETENZ AUF AUGENHÖHE

PERSÖNLICHES ENGAGEMENT UND INTELLIGENTE INTERAKTION FÜR ZUFRIEDENE KUNDEN

Unser Anspruch ist, allen Kunden mit flexiblen Lösungen und marktgerechten Produkten von höchster Qualität und Präzision zur Seite zu stehen. Um dem gerecht zu werden, arbeiten wir in allen Bereichen mit hochqualifizierten Teams und einer eigenen Fertigung. Ganz gleich in welchem Stadium Ihrer Kaufentscheidung Sie sich befinden, bei uns werden Sie von A bis Z kompetent betreut.



ENTWICKLUNG

Unsere Entwicklung besteht aus leistungsfähigen, fachkundigen und sehr erfahrenen Entwicklerteams. Von Standardprodukten bis hin zu hochkomplexen Geräten mit Anbindung an modernste Schnittstellen und Feldbussysteme entwickeln wir am Puls der Zeit, gehen keine Kompromisse ein und definieren mit innovativen Produkten regelmäßig neue Standards. Modernstes Equipment und Technik ergänzen das tiefgehende Wissen.

FERTIGUNG UND QUALITÄTSMANAGEMENT

Flexibilität, Termintreue, hohe Produktivität und sichere Prozesse – das zeichnet uns in Fertigung und Qualitätsmanagement aus. Unsere Mitarbeiter/innen arbeiten mit großer Verantwortung in Bezug auf die Qualität der eigenen Arbeit und bilden die Basis für zuverlässige Produkte.

VERTRIEB

Mit großem Fachwissen und viel Applikationserfahrung unterstützen Sie unsere bestens ausgebildeten und technikversierten Vertriebs- und Produktionstechniker vor, während und nach der Kaufentscheidung. Ihren kompetenten Ansprechpartner erreichen Sie schnell und direkt für alle Fragen zu technischen oder vertrieblichen Inhalten. Für eine ausführliche Applikationsberatung und Geräteführung bei Ihnen vor Ort steht Ihnen unser Außendienst zur Verfügung.

SERVICE

Das burster Service-Team begleitet Sie auch nach dem Kauf mit individuellem Support. Unsere Techniker sind schnell und verlässlich zur Stelle, um unsere Messtechnik in Ihre Fertigungsstrukturen einzubauen, bei der Instandhaltung zu unterstützen und Ihre Mitarbeiter im sicheren Umgang mit Geräten und Systemen zu schulen. Im Reparaturfall oder in der After-Sales-Beratung unterstützen wir Sie kompetent und zielorientiert.



RUNDUM SORGLOS: UNSER SERVICE

ÜBER 60 JAHRE ERFAHRUNG UND KOMPETENZ – FÜR IHREN PERFEKTEN SERVICE

Als Hersteller kompletter Messtechnik-Lösungen und Sensorsignalverarbeitungssystemen ist es unser Anspruch, Ihnen einen Rundum-Service zu bieten.

Unsere Dienstleistungen. Ihr Vorteil. Von Anfang an. In jeder Phase.



Unsere Serviceleistungen für Sie:

DAKKS-KALIBRIERUNG

ISO 17025-akkreditiertes Labor für höchste Sicherheit, Genauigkeit, kleinste Messunsicherheiten und eine internationale Anerkennung. Wichtiger Baustein des Prüfmittelmanagements der IATF 16949.

WERKSKALIBRIERSCHEIN (WKS)

Erfüllen der Anforderungen aus der Automobilindustrie, Medizintechnik sowie der Luft- und Raumfahrt an die Überwachung von Prüf- und Messmittel.

PRÜF- UND KALIBRIERZERTIFIKAT

Für die wirtschaftliche, schnelle und rückführbare Kalibrierung.

SENSOR-VERSTÄRKER-ABGLEICH

Konfiguration von Messsystemen.

INBETRIEBNAHME UND UNTERSTÜTZUNG

Einbindung unserer Messtechnik in Ihre Steuerungsumgebung. Schulungen und Training vor Ort. Wir schulen Ihre Mitarbeiter, Zertifikat inklusive.

KALIBRIERUNG VOR ORT

Unsere Vor-Ort-Kalibrierung erspart Ihnen Produktionsausfälle. Wir kalibrieren Ihre Kraft- und Wegsensoren, RESISTOMAT®, DIGIFORCE®-Systeme, Digitalanzeiger und Messverstärker an oder in Ihrer Anlage.

WERKSTATT-SERVICE / REPARATUR

Profitieren Sie von der langjährigen Erfahrung unseres Serviceteams. Wir bringen Ihren Anwendungsfall wieder auf Vordermann.

TELEFON-SERVICE / VIDEOCALL

Unser Service-Team steht Ihnen jederzeit gerne zur Verfügung.

DOWNLOAD-SERVICE

Alle Dokumente 24/7 online abrufbar.

VIDEOTUTORIALS

Viele hilfreiche Tutorials finden Sie auf unserem YouTube-Kanal.





WORK-LIFE-BALANCE

- Offene Gleitzeit
- Herrliche Umgebung
- Job-Rad-Leasing
- Möglichkeit zum mobilen Arbeiten

UNTERNEHMENSKULTUR UND MITEINANDER

- Flache Hierarchien
- Produktives Miteinander auf allen Ebenen
- Angenehmes Arbeitsklima
- Starkes Wir-Gefühl
- Kontinuierlicher Verbesserungsprozess

MITARBEITER BENEFITS

- Zahlreiche Zusatzleistungen
- Abwechslungsreiches Verpflegungsangebot
- Kostenloses Parken
- E-Bike-Ladestation

TRANSPARENTE FÜHRUNGSKULTUR

- Erweiterter Führungskreis mit allen Bereichsleitern
- Sammeln und Beraten aller Anliegen aus der Belegschaft
- Führungskultur der Transparenz und des Gehört-Werdens

STARKES MITEINANDER

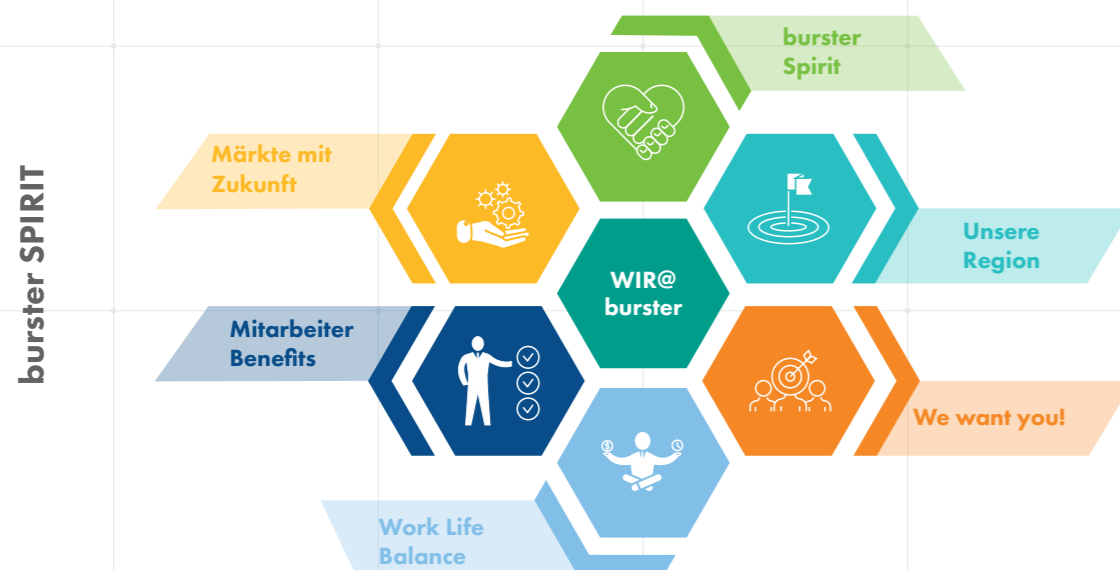
- Gemeinsame Freizeit- und Pausengestaltung
- Zusammen arbeiten – zusammen feiern
- Starker Zusammenhalt

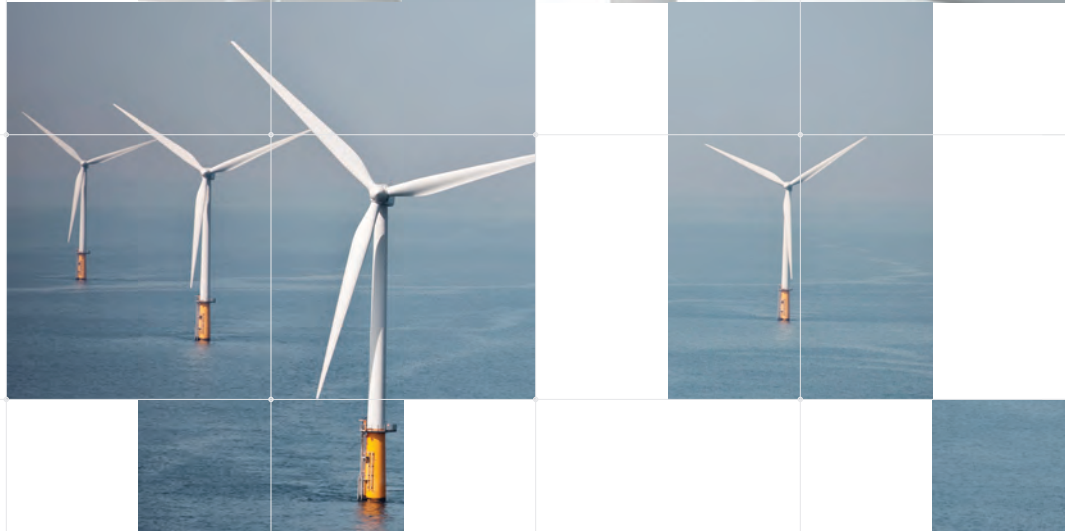
MÄRKTE DER ZUKUNFT

- Gesundes, mittelständisches Unternehmen mit Zukunftsperspektive
- Sichere Arbeitsplätze
- Interessante Aufgaben in spannenden und vielseitigen Branchen

WIR@burster – GEMEINSAM STARK

Was uns als Unternehmen auszeichnet, ist der "burster Spirit": Unsere Stärke liegt in einem vertrauten und produktiven Miteinander. Bei burster begegnen wir uns auf Augenhöhe und mit Wertschätzung. Wir fördern das Engagement und die Entwicklung unserer Mitarbeiter/innen. Dazu gehören flexible Arbeitszeiten, viel Eigenverantwortung und offene Kommunikation, ein angenehmes Arbeitsklima sowie Arbeitsplätze mit Zukunftssicherheit.





burster präzisionsmesstechnik gmbh & co kg

Talstraße 1-5
DE-76593 Gernsbach
Tel.: (+49) 07224-645-0
Email: info@burster.de

www.burster.de